



STEELPROTECTION®

FICHA TÉCNICA

CARRO TRANSPORTADOR

Modelo: carro transportador.

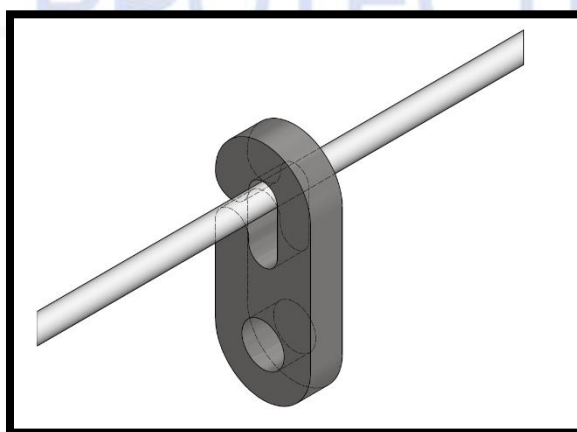
Referencia o código: CARCOLGAL.

Diseño: SteelProtection Colombia S.A.S.

DESCRIPCIÓN.

El carro transportador funciona como un sistema de desplazamiento entre los diferentes puntos de anclaje de la línea de vida horizontal, de tal manera que no se pueda desconectar.

DIBUJO DE COMPONENTES.



NORMA APLICABLE

EN 795 2012

NOMBRE		ESPECIFICACIÓN
1	Material	Acero galvanizado resistencia 5.600 lbs o 25 Kn

INSTRUCCIONES DE USO.

- Dar cumplimiento a lo establecido en la legislación nacional con relación a trabajo seguro en alturas.

ALMACENAMIENTO Y LIMPIEZA.

El producto debe ser almacenado en lugares secos, protegidos de la humedad, el polvo, sustancias químicas y contaminación excesiva.

Se deben almacenar todos sus componentes juntos.

Realizar limpieza con trapos secos.

USUARIOS PERMITIDOS.

El sistema debe ser utilizado por máximo 1 usuario con un peso máximo de 140 Kg incluyendo equipo, herramientas y accesorios.

RECOMENDACIONES.

- El no seguir las indicaciones establecidas en este documento, puede generar lesiones graves o la muerte del trabajador.
- Leer manual de instalación del producto.
- El usuario debe utilizar elementos de protección personal.
- El usuario debe utilizar equipos de protección contra caídas.
- Realizar inspección visual del sistema antes de cada uso.
- El sistema debe ser instalado e inspeccionado cada año por una persona calificada o avalada por el fabricante, los mantenimientos deben ser preventivos de forma periódica.
- En caso de observar anomalías en el sistema se debe informar de inmediato a la persona encargada y retirar el sistema de uso.
- En caso de que el sistema sufra un impacto, se debe informar al fabricante para realizar la validación de este y autorizar de nuevo su puesta en uso.
- El sistema no debe ser utilizado para subir cargas durante tareas industriales.
- Solo puede ser utilizado por personal con formación en nivel avanzado en trabajo en alturas.
- Dar estricto cumplimiento a lo establecido en la normatividad legal referente a trabajo seguro en alturas.

Para mayor información consultar en las características técnicas del producto y el instructivo de instalación, uso y mantenimiento.